

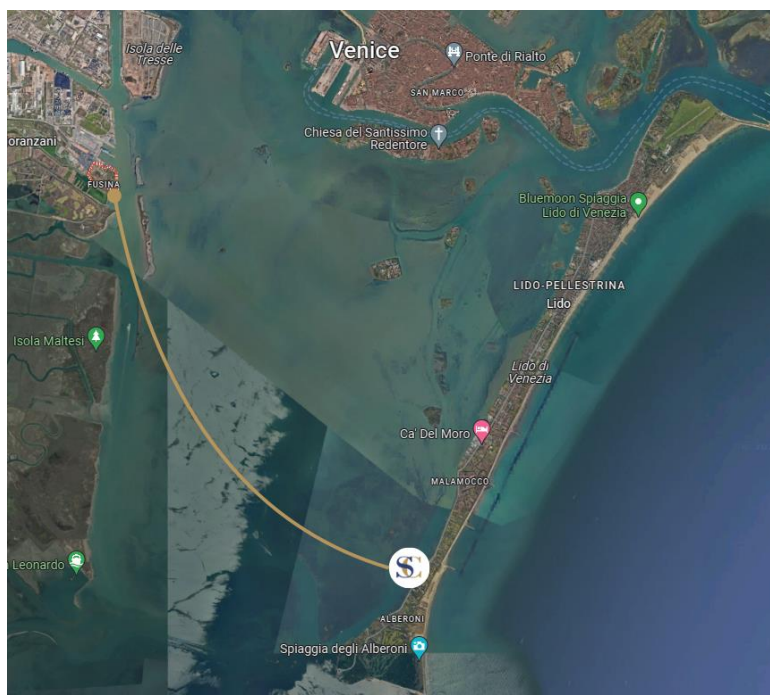
SERVIZIO BARCA

FUSINA – IRCCS OSPEDALE SAN CAMILLO

ORARIO E TRATTA

ORARIO	LUOGO DI PARTENZA	LUOGO DI ARRIVO
07:30	Fusina	IRCCS Ospedale San Camillo
09:30	Fusina	IRCCS Ospedale San Camillo
16:30	IRCCS Ospedale San Camillo	Fusina
18:30	IRCCS Ospedale San Camillo	Fusina

Durante il periodo dal 16 settembre al 31 maggio, il servizio non viene effettuato di sabato, domenica e durante i giorni festivi. La durata della tratta è di **indicativamente** 35 minuti.



INFORMAZIONI SUL SERVIZIO

➤ **Indicazioni per raggiungere il pontile**

L'imbarcadero di Fusina è situato all'uscita autostradale di Mestre-Venezia. Dopo l'uscita, procedere in direzione Ravenna e seguire le segnaletiche per "Parking + Boat to Venice" in direzione Malcontenta-Fusina. Di seguito il link Google Maps:

<https://maps.app.goo.gl/FN7eGhTtcbtKt3PZA>

Dal 16 settembre al 31 maggio l'accesso a questo servizio è dedicato prioritariamente al personale e ai collaboratori dell'IRCCS, ai pazienti e ai visitatori, questi ultimi previa specifica autorizzazione, nonché al personale e agli studenti dell'UniCamillus International University di Venezia.

➤ **Per i pazienti e i familiari in visita**

Dal 16 settembre al 31 maggio, i pazienti e i visitatori potranno usufruire del servizio gratuitamente previa prenotazione tramite email all'indirizzo barca@hsancamillo.it da effettuarsi almeno 24h prima della visita prevista.

Dal 01 giugno al 15 settembre il biglietto o l'abbonamento sarà invece acquistabile presso il punto vendita di Terminal Fusina all'interno del parcheggio.

➤ **Per i dipendenti e i collaboratori dell'IRCCS**

Dal 16 settembre al 31 maggio, i dipendenti e collaboratori dell'IRCCS potranno acquistare l'abbonamento mensile richiedendolo all'ufficio personale e ritirandolo presso l'ufficio accettazione dell'IRCCS. Tale abbonamento includerà la possibilità di usufruire del parceggio custodito di Fusina* e coprirà esclusivamente la tratta Fusina-IRCCS San Camillo. La tratta singola sarà acquistabile presso il ticket office di Terminal Fusina all'interno del parcheggio.

Dal 01 giugno al 15 settembre, l'abbonamento e i biglietti dovranno essere acquistati direttamente presso i suddetti punti vendita di Fusina oppure online (v. elenco puntato sopra), e sarà possibile usufruire di tutte le tratte già fornite dal servizio.

*il parcheggio è incluso senza costi aggiuntivi solo nei giorni di utilizzo del servizio barca per il trasporto giornaliero verso l'IRCCS. Il beneficio del parcheggio gratuito non si estende ai giorni in cui il servizio barca non viene utilizzato. Ad esempio, qualora un utente raggiunga l'Ospedale in barca il mercoledì e faccia ritorno il venerdì, il parcheggio sarà gratuito solo il mercoledì e il venerdì, escludendo la gratuità il giovedì.

Per maggiori informazioni durante il periodo dal 16 settembre al 31 maggio, scrivere all'indirizzo email: barca@hsancamillo.it

Per maggiori informazioni durante il periodo dal 01 giugno al 15 settembre, visitare il sito ufficiale di Terminal Fusina a questo link:

<https://www.terminalgusina.it/it/navigazione/linee>

ALTRI MODI PER RAGGIUNGERE L'IRCCS SAN CAMILLO

- **Tramite mezzi di trasporto pubblici**
 - **Dal Lido di Venezia (Stazione di Santa Maria Elisabetta):** Prendere l'autobus della Linea A in direzione "Alberoni". Fuori dal periodo estivo, è disponibile anche la Linea 11, direzione "Pellestrina", che passa indicativamente ogni 30 min.. Scendere alla fermata "Alberoni San Camillo".
 - **Da Piazzale Roma:** Prendere il vaporetto con destinazione Lido S.M.E. (Linea 6, Linea 5.1 o Linea 2). Successivamente, si può prendere l'autobus come indicato nella sezione "Dal Lido di Venezia".
 - **Da Punta Sabbioni (Cavallino Treporti):** Prendere la motonave della Linea 14 con destinazione Lido S.M.E.. Successivamente, prendere l'autobus seguendo le indicazioni fornite nella sezione "Dal Lido di Venezia".

- **In macchina**

Per chi desidera arrivare all'IRCCS Ospedale San Camillo in macchina, può prendere la **Linea 17 del FERRY-BOAT**. Questo è un mezzo pubblico pensato appositamente per il trasporto di veicoli e passeggeri che esegue la tratta Tronchetto - Lido di Venezia.

