

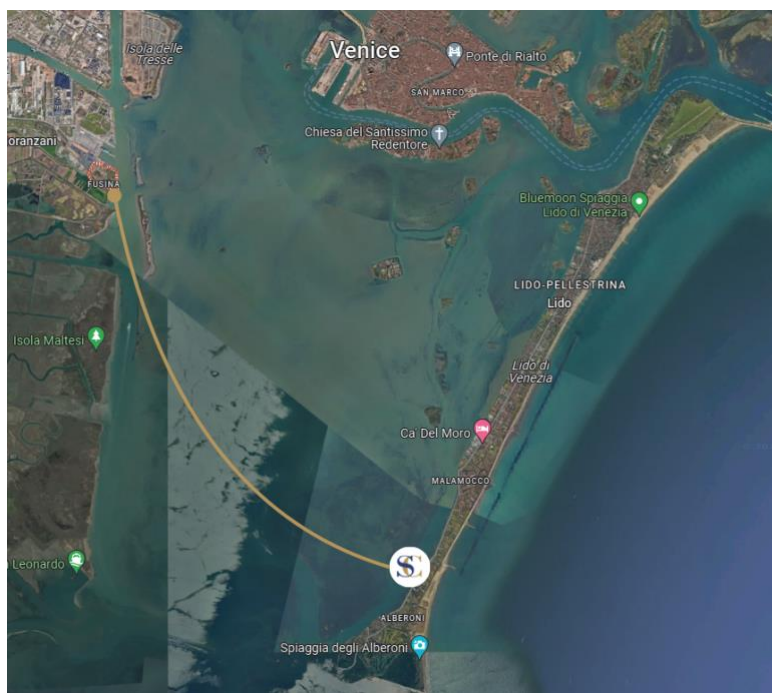
# SERVIZIO BARCA

## FUSINA – IRCCS OSPEDALE SAN CAMILLO

### ORARIO E TRATTA

ORARIO	LUOGO DI PARTENZA	LUOGO DI ARRIVO
07:30	Fusina	IRCCS Ospedale San Camillo
09:30	Fusina	IRCCS Ospedale San Camillo
16:30	IRCCS Ospedale San Camillo	Fusina
18:30	IRCCS Ospedale San Camillo	Fusina

Durante il periodo dal 16 settembre al 31 maggio, il servizio non viene effettuato di sabato, domenica e durante i giorni festivi. La durata della tratta è di **indicativamente** 45 minuti.



## INFORMAZIONI SUL SERVIZIO

### ➤ **Indicazioni per raggiungere il pontile**

L'imbarcadero di Fusina è situato all'uscita autostradale di Mestre-Venezia. Dopo l'uscita, procedere in direzione Ravenna e seguire le segnaletiche per "Parking + Boat to Venice" in direzione Malcontenta-Fusina. Di seguito il link Google Maps:

<https://maps.app.goo.gl/FN7eGhTtcbtKt3PZA>

Dal 16 settembre al 31 maggio l'accesso a questo servizio è dedicato prioritariamente al personale e ai collaboratori dell'IRCCS, ai pazienti e ai visitatori, questi ultimi previa specifica autorizzazione, nonché al personale e agli studenti dell'UniCamillus International University di Venezia.

### ➤ **Per i pazienti e i familiari in visita**

Dal 16 settembre al 31 maggio, i pazienti e le persone in visita potranno usufruire di tale servizio gratuitamente previa richiesta autorizzata dal caposala di riferimento, sempre con parcheggio incluso\*.

Dal 01 giugno al 15 settembre il biglietto o l'abbonamento sarà invece acquistabile presso il punto vendita di Terminal Fusina all'interno del parcheggio.

### ➤ **Per i dipendenti e i collaboratori dell'IRCCS**

Dal 16 settembre al 31 maggio, i dipendenti e collaboratori dell'IRCCS potranno acquistare l'abbonamento mensile richiedendolo all'ufficio personale e ritirandolo presso l'ufficio accettazione dell'IRCCS. Tale abbonamento includerà la possibilità di usufruire del parcheggio custodito di Fusina\* e coprirà esclusivamente la tratta Fusina-IRCCS San Camillo. La tratta singola sarà acquistabile presso il ticket office di Terminal Fusina all'interno del parcheggio.

Dal 01 giugno al 15 settembre, l'abbonamento e i biglietti dovranno essere acquistati direttamente presso il ticket office di Terminal Fusina all'interno del parcheggio, e sarà possibile usufruire di tutte le tratte già fornite dal servizio.

\*per chi acquista i biglietti singoli, il parcheggio è gratuito solo per la prima giornata di sosta. Ad esempio, qualora un utente raggiunga l'Ospedale in barca il mercoledì e faccia ritorno il venerdì, il parcheggio sarà gratuito solo per la giornata del mercoledì.

Per maggiori informazioni durante il periodo dal 16 settembre al 31 maggio, scrivere all'indirizzo email: [barca@hsancamillo.it](mailto:barca@hsancamillo.it)

Per maggiori informazioni durante il periodo dal 01 giugno al 15 settembre, visitare il sito ufficiale di Terminal Fusina a questo link:

<https://www.terminalgusina.it/it/navigazione/linee>

## ALTRI MODI PER RAGGIUNGERE L'IRCCS SAN CAMILLO

### ➤ Tramite mezzi di trasporto pubblici

- **Dal Lido di Venezia (Stazione di Santa Maria Elisabetta):** Prendere l'autobus della Linea A in direzione "Alberoni". Fuori dal periodo estivo, è disponibile anche la Linea 11, direzione "Pellestrina", che passa indicativamente ogni 30 min.. Scendere alla fermata "Alberoni San Camillo".
- **Da Piazzale Roma:** Prendere il vaporetto con destinazione Lido S.M.E. (Linea 6, Linea 5.1 o Linea 2). Successivamente, si può prendere l'autobus come indicato nella sezione "Dal Lido di Venezia".
- **Da Punta Sabbioni (Cavallino Treporti):** Prendere la motonave della Linea 14 con destinazione Lido S.M.E.. Successivamente, prendere l'autobus seguendo le indicazioni fornite nella sezione "Dal Lido di Venezia".

### ➤ In macchina

Per chi desidera arrivare all'IRCCS Ospedale San Camillo in macchina, può prendere la **Linea 17 del FERRY-BOAT**. Questo è un mezzo pubblico pensato appositamente per il trasporto di veicoli e passeggeri che esegue la tratta Tronchetto - Lido di Venezia.

